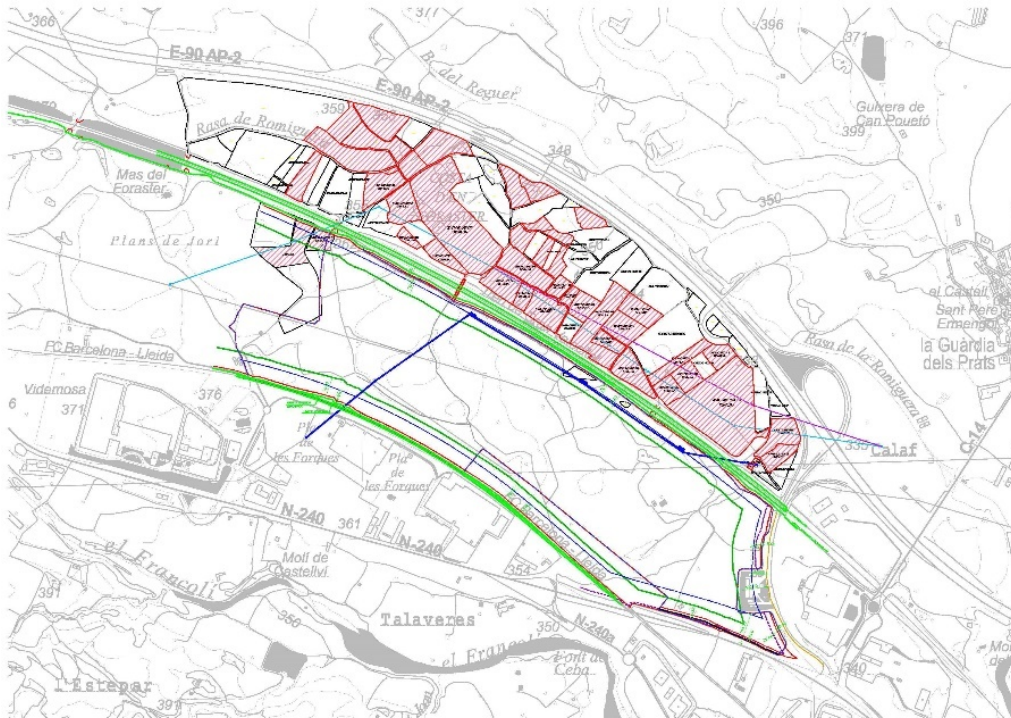


## CIMALSA promou que el LOGIS Montblanc sigui 100% sostenible

- L'empresa llogarà un espai annex per instal·lar un parc solar fotovoltaic amb una superfície total de 30 ha



El departament de Territori i Sostenibilitat, a través de l'empresa pública CIMALSA, té previst licitar de forma imminent un concurs per l'arrendament a llarg termini de 30 hectàrees de sòl al costat del futur LOGIS Montblanc (Conca de Barberà) i instal·lar-hi una planta d'energia fotovoltaica. Aquest parc solar estarà vinculat al LOGIS, contribuint així a la creació d'una infraestructura amb un balanç energètic positiu, que produeixi més energia de la que es consumeix i amb una forta reducció de la petjada de carboni, juntament amb altres mesures previstes.

CIMALSA, amb aquesta licitació, preveu valorar els projectes promoguts per comunitats energètiques, segons les directrius europees, i afavorir que els inversors siguin empreses del teixit industrial català.

Amb aquest projecte CIMALSA segueix aplicant la seva Agenda d'acció climàtica que serveix de base per a totes les seves actuacions.

---

■ **Comunicat de premsa** ■

Els sòls on està previst ubicar la planta fotovoltaica estan situats al costat de la sortida de Montblanc de l'AP-2, entre la línia de l'AVE i l'autopista, al nord del sector logístic LOGIS Montblanc, actualment en desenvolupament i comercialització. El LOGIS tindrà una superfície total de 89 hectàrees amb connexió ferroviària i posarà al mercat 356.000 m<sup>2</sup> de sòl logístic. El projecte urbanístic preveu urbanitzar parcel·les de més de 100.000 m<sup>2</sup>, amb els estàndards que requereix el sector logístic.

En el marc del seu Pla estratègic i de la seva Agenda d'acció climàtica, CIMALSA impulsa una agenda ambiental que inclou instal·lacions d'autoconsum fotovoltaiques al CIM El Camp, CIM La Selva i a l'aparcament de vehicles pesants de Castellar del Vallès (Vallès Occidental).

**15 de març de 2021**